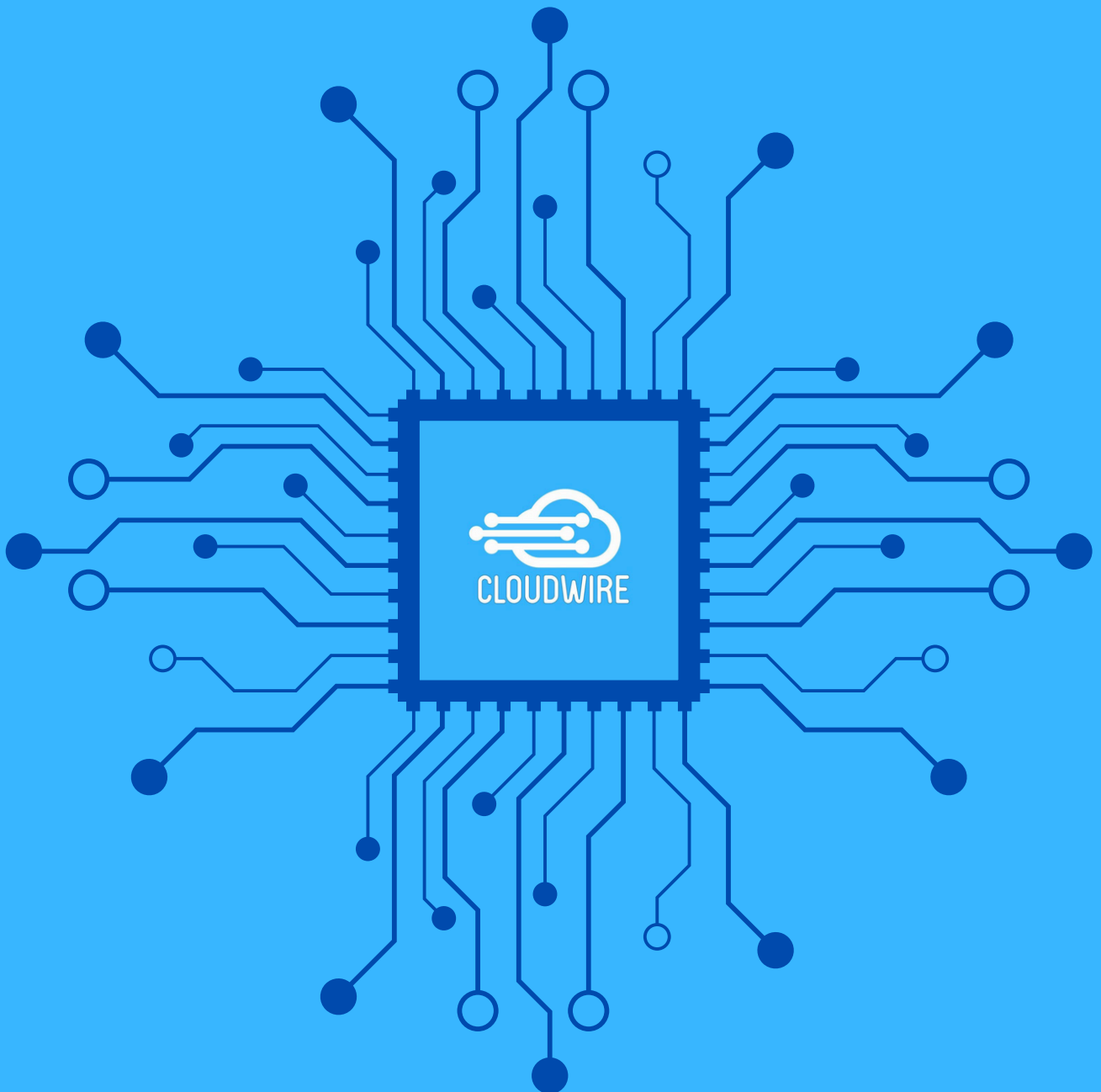


# POURQUOI CHOISIR CLOUDWIRE ?



# DEUX DOMAINES PROPOSÉS

Réseau Optimisé



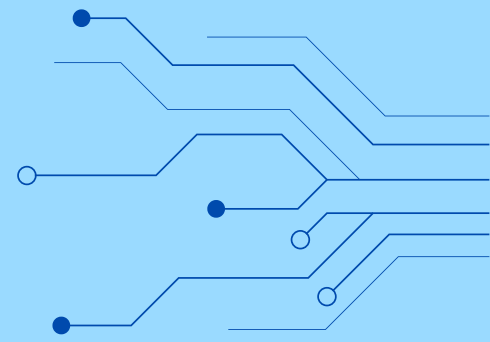
Cybersécurité



A blue background with a network diagram. Four computer icons, each inside a circle, are connected by lines. The icons are arranged in a diamond shape: one at the top, one at the bottom, one on the left, and one on the right. Lines connect the top icon to the left and right icons, and the bottom icon to the left and right icons. Additionally, lines connect the left and right icons to each other, and the top and bottom icons to each other, forming a complete graph. There are also lines extending from the edges of the frame, suggesting a larger network.

**AVOIR  
UN RÉSEAU  
OPTIMISÉ**

# 4 services possibles



1.

## Stratégie & Design :

En tant que senior consultant en réseau et sécurité, je me spécialise dans l'accompagnement des PME, des grandes entreprises et des multinationales dans leur transformation digitale. Mon approche stratégique est conçue pour aider les entreprises à définir et à développer une architecture cible qui répond à leurs besoins spécifiques et à leurs objectifs à long terme.

2.

## L'Audit :

En tant que senior consultant en réseau et sécurité, j'offre des services d'audit exhaustifs pour les PME, les grandes entreprises et les multinationales. Mon approche systématique et rigoureuse permet d'obtenir une vue d'ensemble précise de votre environnement technologique actuel, afin de mieux comprendre vos besoins et vos opportunités d'amélioration.

3.

## Mise en oeuvre :

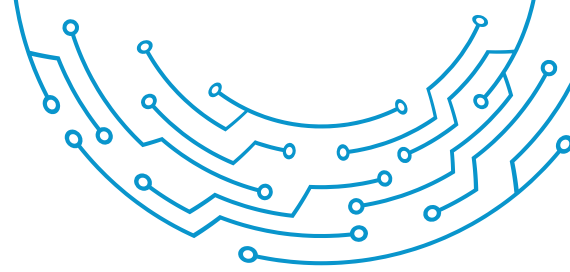
En tant que senior consultant en réseau et sécurité, je vous accompagne dans la mise en œuvre de solutions technologiques adaptées à vos besoins spécifiques et à votre stratégie d'entreprise. Mon approche vise à vous aider à choisir les technologies les plus appropriées et à les déployer de manière efficace et efficiente.

4.

## Migration de réseaux :

En tant que senior consultant en réseau et sécurité, je propose des services complets de migration de réseaux pour les PME, les grandes entreprises et les multinationales. Mon expertise permet d'assurer une transition fluide et sécurisée de vos systèmes existants vers de nouvelles infrastructures, tout en minimisant les interruptions d'activité.

# 1 Stratégie & Design



## Ateliers Collaboratifs (Workshops)

La clé de notre succès réside dans notre méthodologie collaborative. Nous organisons des ateliers interactifs où nous travaillons étroitement avec vos équipes pour comprendre vos défis et vos aspirations. Ces sessions sont structurées autour de schémas explicatifs et d'échanges d'informations approfondis, permettant de clarifier et de visualiser les étapes de votre transformation digitale.

## Développement de l'Architecture Cible

Nous vous aidons à élaborer une architecture cible qui soutient vos objectifs stratégiques :

- Évaluation des Besoins : Comprendre vos besoins actuels et futurs en matière de technologie et de processus.
- Planification de la Transformation : Définir un plan de transformation digital personnalisé qui tient compte de vos contraintes et de vos opportunités.
- Schématisation des Solutions : Créer des schémas détaillés de l'architecture cible, incluant les infrastructures, les applications et les flux de données.
- Roadmap de Mise en Œuvre : Développer une feuille de route claire et réaliste pour la mise en œuvre de la transformation digitale.

## Bénéfices de notre Approche Stratégique

- Alignement avec les Objectifs d'Entreprise : Assurer que la transformation digitale est en phase avec votre vision et vos objectifs commerciaux.
- Réduction des Risques : Identifier et atténuer les risques potentiels associés à la transformation.
- Optimisation des Ressources : Maximiser l'utilisation de vos ressources internes et externes pour une efficacité accrue.
- Adaptabilité et Résilience : Créer une architecture flexible et résiliente capable de s'adapter aux évolutions du marché et de la technologie.





# Analyse Complète et Évaluation de Votre Environnement Technologique

## Compréhension de Votre Environnement

La première étape de notre audit consiste à nous immerger dans votre environnement de travail. Nous nous rendons sur place pour observer et analyser directement vos installations, vos systèmes et vos processus. Cette démarche inclut :

- Évaluation de l'Infrastructure : Inspection détaillée de vos réseaux, serveurs, postes de travail et autres équipements technologiques.
- Analyse des Systèmes : Examen de vos systèmes d'exploitation, applications et logiciels pour en comprendre le fonctionnement et l'interopérabilité.
- Étude des Processus : Observation de vos processus métier et de la manière dont ils sont soutenus par vos systèmes informatiques.

## Inventaire et État des Lieux

Une fois une compréhension claire de votre environnement, nous procédons à un inventaire complet et à une évaluation détaillée :

- Inventaire des Actifs : Catalogage de tous vos actifs informatiques, y compris le matériel, les logiciels et les licences.
- Analyse de la Sécurité : Évaluation des mesures de sécurité en place, identification des vulnérabilités et des risques potentiels.
- Performance et Capacité : Analyse de la performance de vos systèmes actuels, y compris la capacité de votre réseau et de vos serveurs.
- Conformité et Normes : Vérification de la conformité de vos systèmes avec les normes et réglementations en vigueur.

## Bénéfices de notre Audit

- Visibilité Complète : Obtenez une vision claire et complète de votre environnement technologique actuel.
- Identification des Problèmes : Détectez les inefficacités, les risques de sécurité et les goulots d'étranglement qui peuvent freiner votre performance.
- Recommandations Personnalisées : Recevez des recommandations spécifiques et actionnables pour améliorer votre infrastructure et vos processus.
- Planification Stratégique : Utilisez les informations de l'audit pour informer vos décisions stratégiques et planifier les investissements futurs.

# 3 Mise en Œuvre

## Sélection de Technologies

La mise en œuvre commence par la sélection des technologies qui correspondent le mieux à votre activité et à vos objectifs stratégiques.

Cette étape inclut :

- **Analyse des Besoins** : Compréhension approfondie de vos besoins opérationnels et stratégiques.
- **Recherche et Évaluation** : Identification et évaluation des options technologiques disponibles sur le marché.
- **Recommandations Personnalisées** : Proposition de solutions technologiques qui répondent à vos exigences spécifiques.

## Déploiement et Intégration

Une fois les technologies choisies, nous passons à la phase de déploiement et d'intégration. Cette étape cruciale garantit que les nouvelles solutions sont correctement mises en place et fonctionnent harmonieusement avec vos systèmes existants. Cela comprend :

- **Planification du Déploiement** : Élaboration d'un plan détaillé pour l'implémentation des nouvelles technologies, incluant les étapes, les ressources nécessaires et les délais.
- **Installation et Configuration** : Installation des matériels et logiciels, et configuration selon vos besoins spécifiques.
- **Intégration Systémique** : Assurer la compatibilité et l'interopérabilité avec vos systèmes existants pour une transition en douceur.

## Formation et Support

Pour maximiser l'efficacité de la nouvelle technologie, nous offrons également des services de formation et de support continu :

- **Formation des Utilisateurs** : Sessions de formation pour vos équipes afin qu'elles puissent utiliser les nouvelles technologies de manière optimale.
- **Support Technique** : Assistance technique continue pour résoudre les problèmes éventuels et optimiser l'utilisation des nouvelles solutions.

## Bénéfices de notre Approche de Mise en Œuvre

- **Alignement Stratégique** : Assurer que les technologies mises en œuvre soutiennent directement vos objectifs stratégiques.
- **Réduction des Risques** : Minimiser les risques associés au déploiement de nouvelles technologies grâce à une planification et une exécution rigoureuse.
- **Amélioration de l'Efficacité** : Optimiser vos opérations grâce à l'intégration fluide de solutions technologiques adaptées.
- **Support Continu** : Bénéficier d'un support technique et d'une formation continue pour garantir une utilisation efficace et pérenne des nouvelles technologies.

# 4 Migration du Réseau

## Implantation du Nouveau Système

La migration de réseaux commence par la mise en place du nouveau système en parallèle de l'infrastructure existante. Cette étape inclut :

- **Évaluation et Planification** : Analyse approfondie de vos systèmes actuels et planification stratégique de la migration.
- **Installation Initiale** : Déploiement du nouveau système de manière parallèle pour garantir une transition sans interruption.
- **Configuration Préliminaire** : Configuration initiale du nouveau système pour s'assurer qu'il répond à toutes vos exigences fonctionnelles et de performance.

## Construction d'un Pont pour la Migration

Pour une migration réussie, il est essentiel de construire un pont entre l'ancien et le nouveau système. Cette étape permet de transférer les données et les fonctionnalités de manière sécurisée et efficace :

- **Analyse de Compatibilité** : Vérification de la compatibilité entre les systèmes existants et le nouveau système pour éviter les problèmes d'intégration.
- **Transfert des Données** : Migration des données critiques de l'ancien système vers le nouveau, en assurant l'intégrité et la sécurité des informations.
- **Migration des Applications** : Transfert et mise à jour des applications existantes pour qu'elles fonctionnent parfaitement dans le nouvel environnement.

## Surveillance et Optimisation

Une fois la migration effectuée, il est crucial de surveiller et d'optimiser le nouveau système pour garantir sa performance et sa fiabilité :

- **Tests Post-Migration** : Réalisation de tests exhaustifs pour s'assurer que toutes les fonctionnalités sont opérationnelles et que les performances sont optimales.
- **Optimisation Continue** : Ajustements et optimisations post-migration pour améliorer l'efficacité et la performance du nouveau système.
- **Support et Maintenance** : Fourniture d'un support continu et de services de maintenance pour assurer la stabilité et la fiabilité à long terme du nouveau système.

## Bénéfices de notre Approche de Migration de Réseaux

- **Transition Sans Interruption** : Assurer une migration fluide sans interruption significative de vos activités.
- **Sécurité des Données** : Garantir la sécurité et l'intégrité de vos données tout au long du processus de migration.
- **Compatibilité Assurée** : Veiller à ce que le nouveau système soit entièrement compatible avec vos applications et processus existants.
- **Performance Optimale** : Optimiser le nouveau système pour qu'il offre des performances supérieures dès le départ.





**CYBER  
SÉCURITÉ**

# **Choix de Technologies Adaptées au Réseau du Client**

## **Description du service :**

Cloudwire propose des solutions de cybersécurité personnalisées qui tiennent compte des particularités de votre infrastructure réseau.

Nous évaluons votre environnement existant pour sélectionner les technologies les mieux adaptées à vos besoins.

## **Avantage pour vous**

- **Personnalisation** : Les solutions sont spécifiquement adaptées à votre réseau, assurant une compatibilité parfaite et une protection maximale.
- **Protection de Pointe** : Intégration des dernières technologies pour une défense avancée contre les menaces actuelles et futures.
- **Évolutivité** : Nos solutions peuvent évoluer avec votre entreprise, garantissant une protection continue à mesure que vos besoins changent.

# 2 Formation et Apprentissage en Cybersécurité

## Description du service :

Cloudwire propose des programmes de formation en cybersécurité conçus pour équiper votre équipe des connaissances et compétences nécessaires pour lutter contre les cybermenaces.

Nos formations incluent des ateliers pratiques et des cours théoriques sur la défense contre les hackers et la gestion des incidents de sécurité.

## Avantage pour vous

- Sensibilisation Accrue : Vos employés seront mieux préparés pour identifier et réagir aux menaces potentielles.
- Compétences Pratiques : Acquisition des compétences nécessaires pour utiliser et gérer efficacement les outils de cybersécurité.
- Réduction des Risques : Une équipe bien formée constitue la première ligne de défense contre les cyberattaques.

## Modules de Formation :

- Introduction aux concepts de cybersécurité
- Techniques avancées de lutte contre les hackers
- Gestion et réponse aux incidents de sécurité

# Gestion du Cybersécurité via le Cloud

## **Description du service :**

Cloudwire propose une gestion de la cybersécurité entièrement basée sur le cloud, offrant une surveillance en temps réel, des mises à jour automatiques et une gestion simplifiée de tous les aspects de votre sécurité informatique.

## **Avantage pour vous**

- **Simplicité et Efficacité** : Une interface utilisateur conviviale permet une gestion minimale et facile de la sécurité.
- **Accessibilité** : Gestion de la sécurité accessible de n'importe où, à tout moment, facilitant une surveillance continue.
- **Mises à Jour Automatiques** : Les dernières protections et correctifs sont automatiquement appliqués pour maintenir une sécurité optimale.

## **Fonctionnalités Clés :**

- Tableau de bord centralisé pour la surveillance et la gestion
- Analyses en temps réel et alertes de sécurité
- Outils d'automatisation pour la réponse aux incidents



# Mes partenaires de confiance !

**DELL EMC**

AUTHORIZED  
PARTNER



**HUAWEI**



**Hewlett Packard  
Enterprise**

**FORTINET®**

---

AUTHORIZED PARTNER